

**arte
concreta
jardins**



arte concreta jardins

ARQUITETURA



INTERIORES



PAISAGISMO

SOMA ARQUITETOS

SINALIZAÇÃO
E IDENTIDADE
VISUAL

[ARQUITETOS]
NITSCHE





Franca

Av. Franca
967 a 1139

Pe. J. Manuel

Rua Pe. João Manuel
887 a 958



arte
concreta
jardins

Produto



vista



fachada

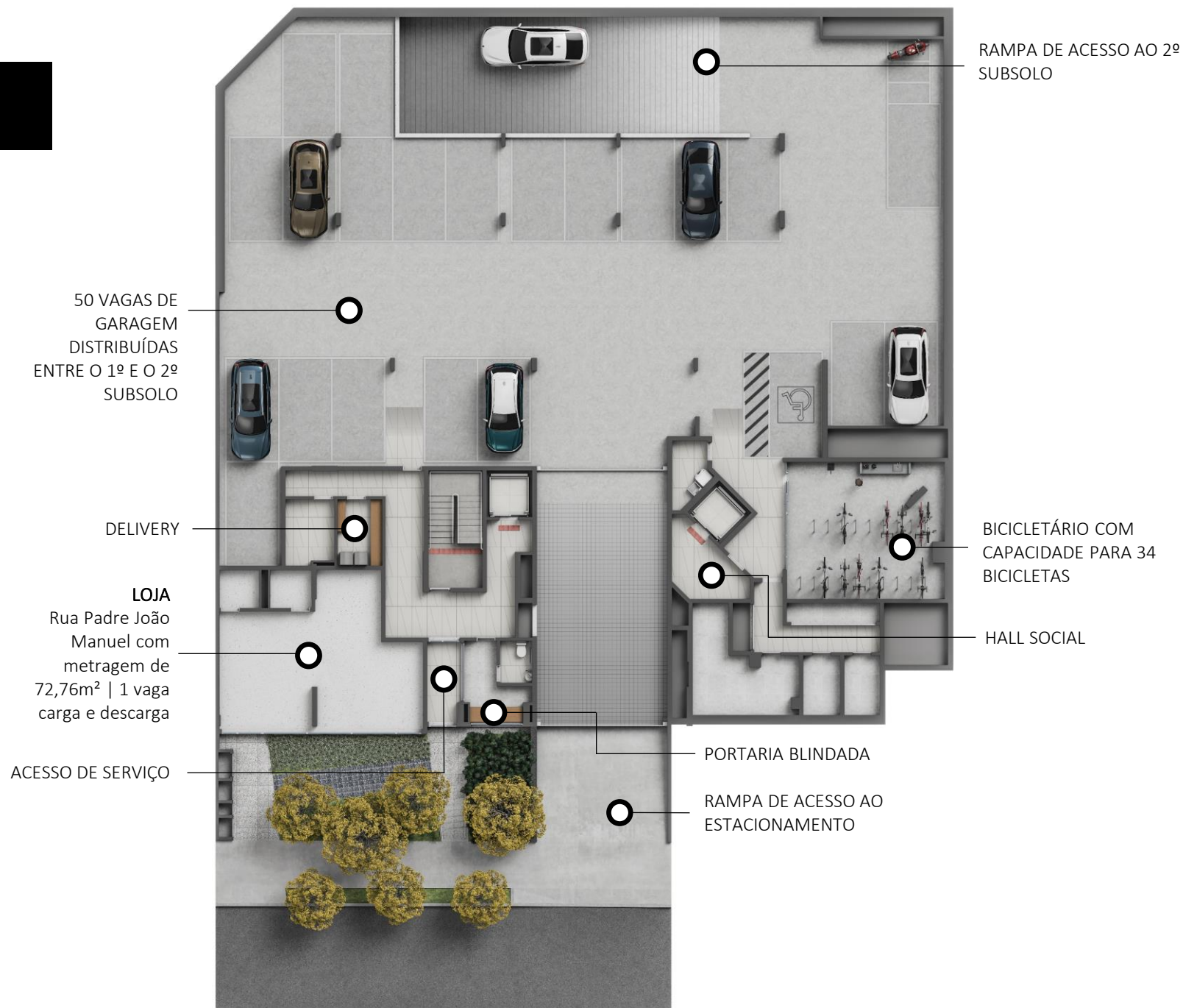
verde

A arquitetura do Arte Concreta Jardins se caracteriza pela composição de dois blocos ligados através de um jardim angulado formando um ângulo inusitado.

Um deles posicionado ortogonalmente em relação à rua, ocupado pelas áreas íntimas da unidade, e uma fachada com interessante efeito a partir do uso de brises e painéis deslizantes.

O segundo volume abriga as áreas sociais, voltado para a esquina, e se inclina para a generosa área verde da Alameda Franca, nos Jardins, criando uma ligação entre o verde dos grandes terraços do edifício e a massa arbórea da rua e do seu entorno.

SUBSOLO



TÉRREO

arte
concreta
jardins



LOJA
Alameda Franca com
metragem de
607,31m² | 7 vagas +
1 vaga carga e
descarga (Permuta)

SALÃO DE FESTAS
COM ÁREA GOURMET
COZINHA DE APOIO E
TERRAÇO EXTERNO

HALL SOCIAL

ACESSO SOCIAL

ENTRADA E SAÍDA DE VEÍCULOS

1º PAVIMENTO

PISCINA INFANTIL CLIMATIZADA

SOLARIUM

PISCINA COM RAIA DE
20M CLIMATIZADA

ÁREA DE DESCANSO
SAUNA ÚMIDA



RUA PADRE JOÃO MANUEL

ALAMEDA FRANCA

arte
concreta
jardins



Hall de entrada

Para celebrar

Salão de festas com área gourmet, cozinha de apoio e terraço externo, com capacidade para até 268 pessoas.

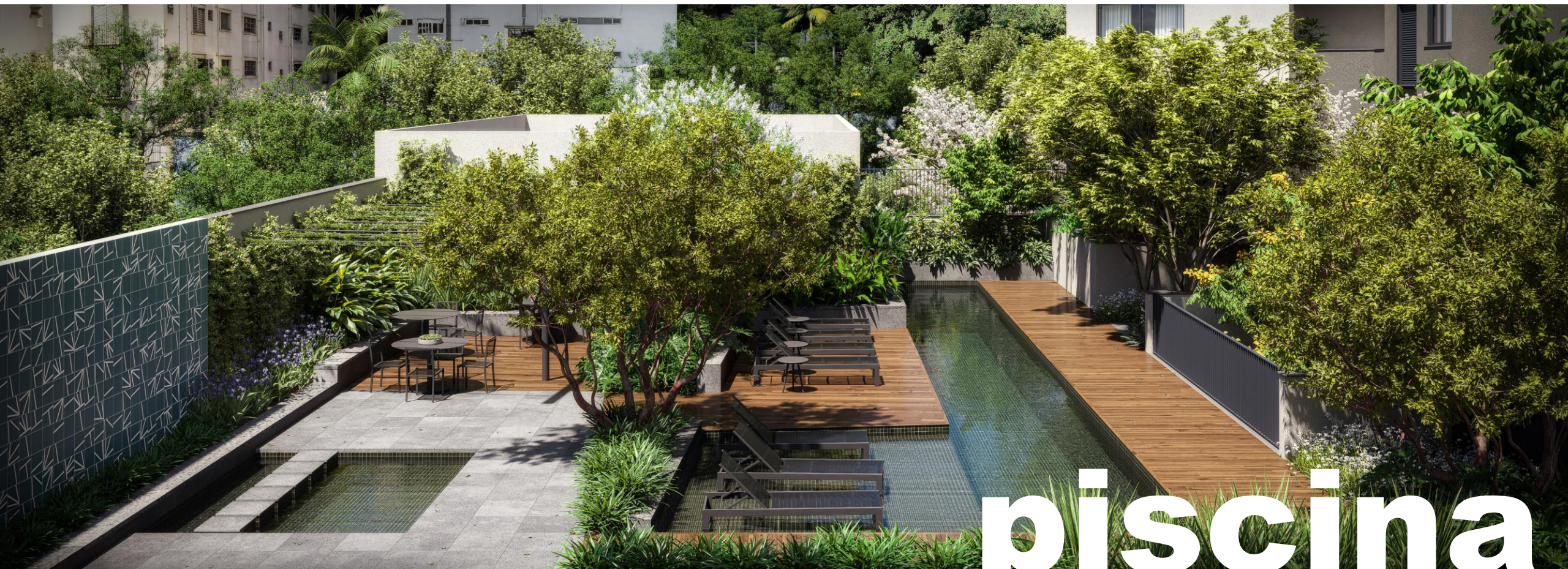
Conforto e comodidade para sua família e seus convidados.



terraço festas



salão de festas



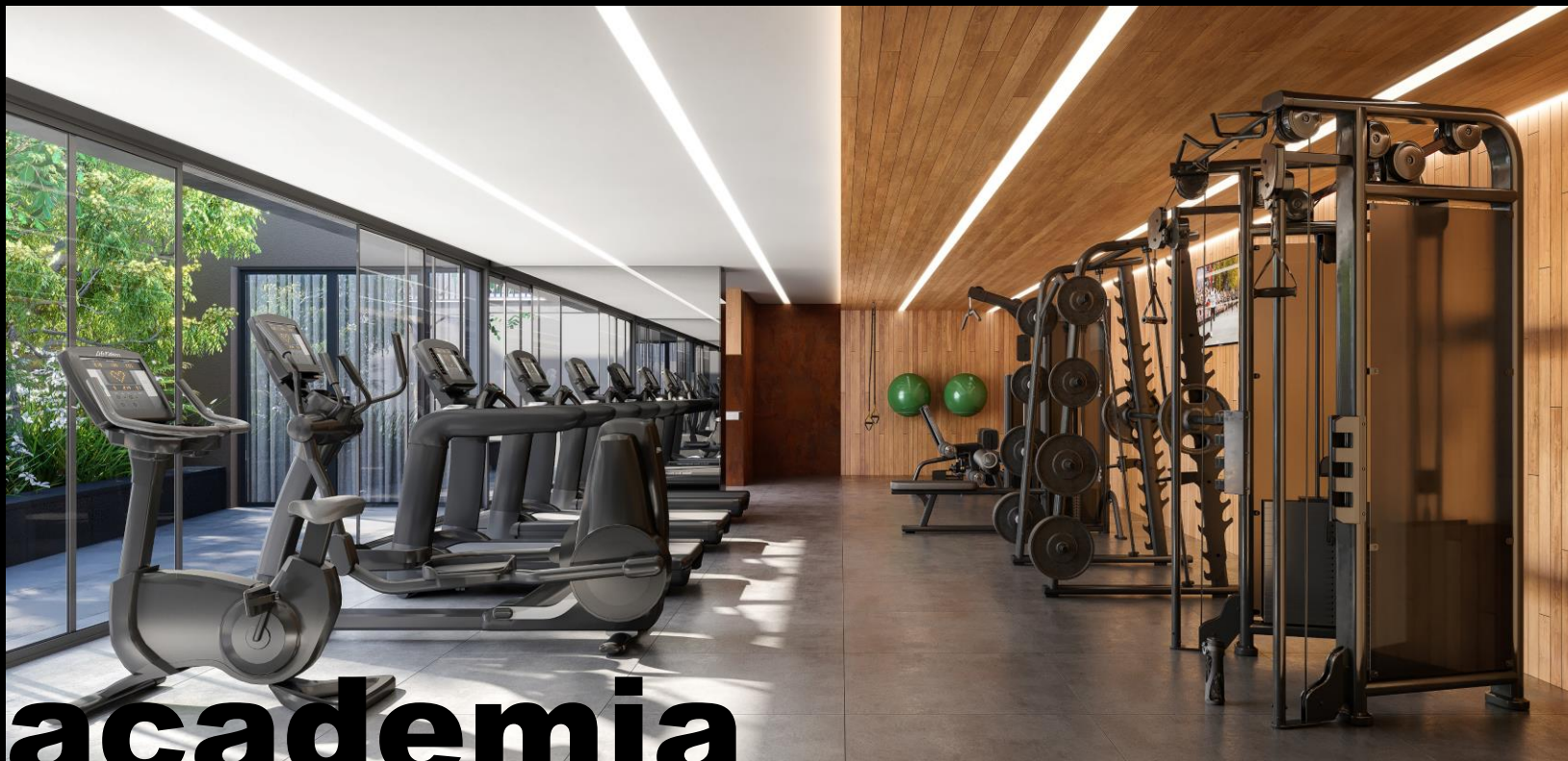
piscina

climatizada com raia de 20m, piscina infantil, sauna úmida, área de descanso e solarium. Paineis artísticos desenvolvidos pela renomada artista plástica, Mirella Marino.

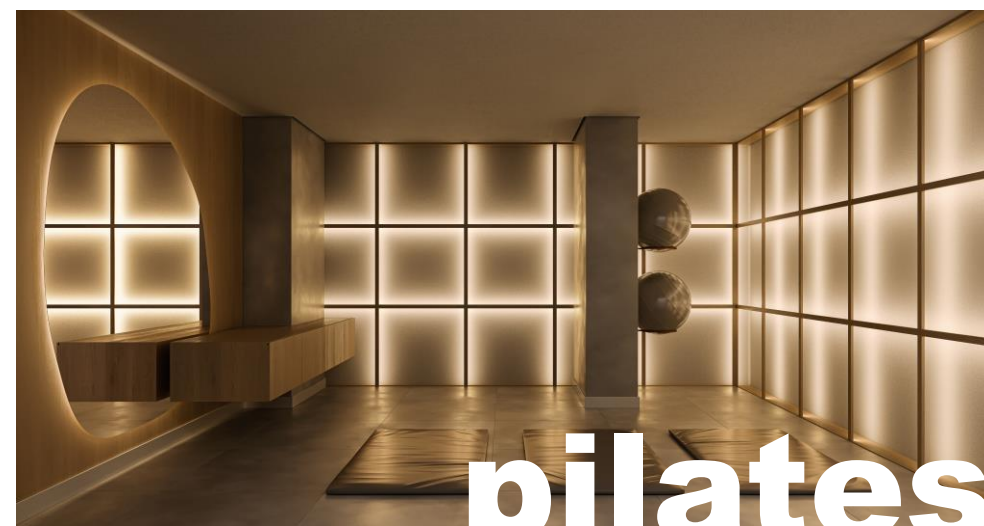
arte
concreta
jardins



Brinquedoteca



Área fitness e sala de pilates
Ambientes equipados que ajudam no
equilíbrio de corpo e mente saudáveis.





bicicletário



estacionamento

Estacionamento e bicicletário

Ambientes seguros e espaçosos, com capacidade para 50 carros e 34 bicicletas.

APARTAMENTO TIPO PADRÃO

4 SUÍTES - 340,78m²

+ 3,16M DE DEPÓSITO PRIVATIVO

arte
concreta
jardins

PONTO ELÉTRICO PARA FORNO
ELÉTRICO E PONTO PARA
TRITURADOR

PREVISÃO PARA COIFA

PONTO DE ÁGUA PARA
GELADEIRA

ÁGUA QUENTE NA BANCADA
E DUCHA HIGIÊNICA NOS
BANHEIROS DAS SUÍTES

ELEVADOR DE
SERVIÇO

ELEVADOR COM
BIOMETRIA

ÁREA DE LIVING PARA
TRÊS AMBIENTES

TERRAÇO INDEPENDENTE
COM PREVISÃO PARA
CHURRASQUEIRA

PONTO ELÉTRICO PARA
DESEMBAÇADOR DE ESPELHOS,
AQUECIMENTO DE PISO E
AQUECEDOR DE TOALHA NOS
BANHEIROS DAS SUÍTES

PONTO DE TOMADA USB
EM TODAS AS SUÍTES E
NA SALA

ROUPARIA COM 4M
LINEARES NA CIRCUÇÃO
ÍNTIMA



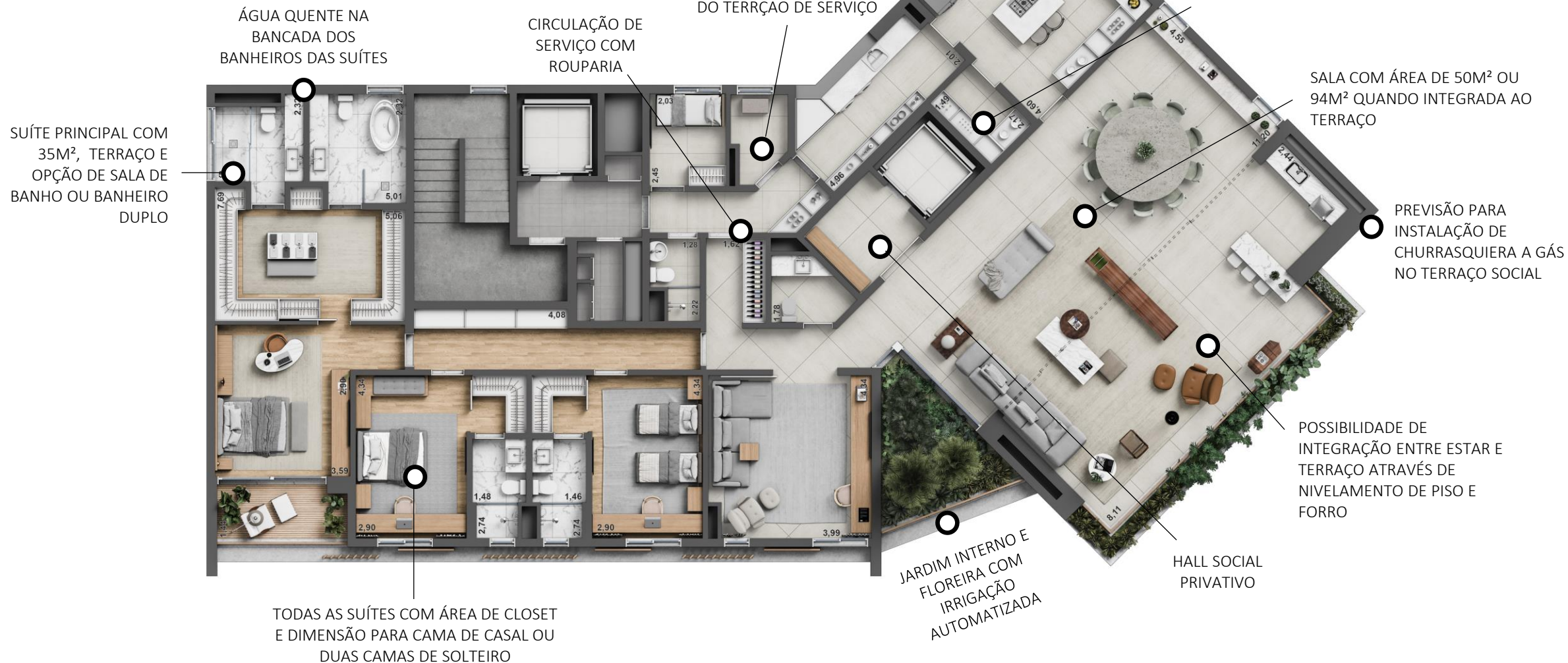




OPÇÃO - 3 SUÍTES

COM SALA ÍNTIMA E
BANHEIRO DUPLO
NA SUÍTE PRINCIPAL

340,78m²
+ 3,16M DE DEPÓSITO
PRIVATIVO









OPÇÃO - 3 SUÍTES

AMPLIAÇÃO DA SUÍTE
PRINCIPAL E INTEGRAÇÃO
DA COZINHA COM A SALA

340,78m²
+ 3,16M DE DEPÓSITO
PRIVATIVO

ELEVADOR DE
SERVIÇO

DORMITÓRIO DE SERVIÇO /
DEPÓSITO COM ILUMINAÇÃO E
VENTILAÇÃO NATURAIS

PLANTAS FLEXÍVEIS COM
POUCAS VIGAS E PILARES

CLOSET DA SUÍTE PRINCIPAL
COM 17,30M LINEARES
NESSA OPÇÃO DE PLANTA

POSSIBILIDADE DE
AMPLIAÇÃO DE SUÍTE
PRINCIPAL E BANHEIRO
DUPLO

PISO DA SALA ENTREGUE
NIVELADO COM O DO
TERRAÇO SOCIAL

BRISES PROJETADOS PARA GARANTIR
PROTEÇÃO SOLAR NAS SUÍTES
SECUNDÁRIAS



